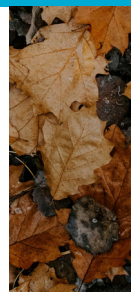
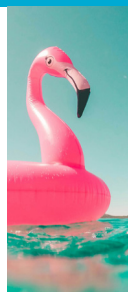
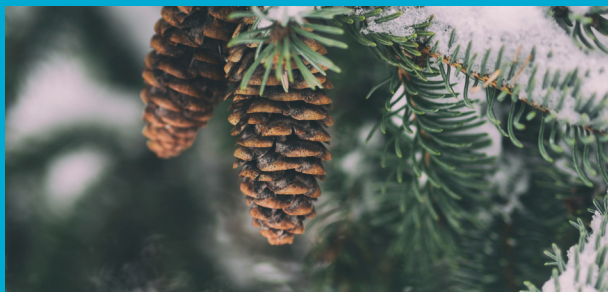


1 DON PAR SAISON

CET HIVER,
RÉCHAUFFEZ LES CŒURS 
DONNEZ VOTRE **PLASMA** !





DONNER VOTRE **PLASMA**, C'EST AUSSI SAUVER DES VIES... ET C'EST POSSIBLE **24 FOIS PAR AN !**

Aujourd'hui, un donneur réalise en moyenne **2,2 dons par an**, votre potentiel de solidarité est donc 10 fois plus important que ce que vous imaginez !

POURQUOI DONNER VOTRE PLASMA EST IMPORTANT ?



65% du plasma essentiel à la fabrication d'immunoglobulines vitales pour de nombreux patients est importé des États-Unis et issu de dons rémunérés.



En donnant dans votre Maison du don, vous contribuez à l'**indépendance sanitaire française**.



1 don par saison, c'est **LE geste citoyen indispensable** pour les personnes atteintes de déficits immunitaires et de certaines maladies auto-immunes.

PRINTEMPS, ÉTÉ, AUTOMNE, HIVER

Prêt à passer à **4 DONS** cette année ?

Prenez **RDV**
dès maintenant !



Maison du don - Bordeaux